

دليل المنتفعين

برنامج التأهيل الشامل

في خدمة مجتمعاتنا منذ ١٩٦٤



Organization Accredited
by Joint Commission International

عن المؤسسة

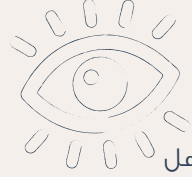
تعمل مؤسسة الأميرة بسمة في القدس تحت مظلة المطرانية الأنجليكانية الأسقفية العربية، وتقدم خدمات التأهيل الشامل والتعليم الجامع وتقدم خدماتها للأطفال الفلسطينيين من مختلف المحافظات، حيث تستقبلهم في مركز تأهيل الطفل التابع لها. وتعمل المؤسسة كمركز وطني للمصادر كما تعتبرها وزارة الصحة الفلسطينية مركزها الأول لإحالة الأطفال ذوي الإعاقة. كما تضم المؤسسة مدرسة جامعة تقدم تعليمًا شاملاً للأطفال من مرحلة البستان حتى الصف الثاني عشر، وتعد عضوًا في شبكة مستشفيات القدس الشرقية.

رؤيتنا

تسعى مؤسسة الأميرة بسمة بالقدس إلى تأمين فرص التأهيل الشامل والتعليم الجامع للأطفال الفلسطينيين، إضافة إلى تمكينهم من المشاركة والتأثير والحصول على الفرص المتكافئة وصولاً لتحقيق آمالهم.

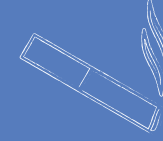
رسالتنا

تعمل مؤسسة الاميرة بسمة بالقدس منذ تأسيسها عام ١٩٦٤ على تمكين ودمج الاطفال ذوي الإعاقة، إضافة لتمكين أسرهم، بهدف دمجهم في المجتمع، وذلك من خلال توفير خدمات التأهيل الشامل والتعليم الجامع والتأثير على السياسات والتشريعات.



تعليمات خاصة للمرافقين والمرافقات خلال فترة الإقامة في المؤسسة

- يطلب منك عمل حمام للطفل يومياً صباحاً وقبل البدء بالجلسات العلاجية.
- الالتزام بمواعيد الوجبات الغذائية المقدمة للمرافقة والطفل / الفطور – الغذاء – والعشاء.
- ضرورة مراقبة صحة الطفل وتبليغ الممرضة عن أية مشاكل صحية يعاني منها الطفل.
- ضرورة الالتزام بغسل اليدين بالطريقة الصحيحة قبل الأكل وبعد الأكل وبعد الخروج من المرحاض وعندما تكون متسخة لإزالة جميع الجراثيم العالقة بهما.
- في الأيام الثلاث الأخيرة من فترة تواجد الأم في المؤسسة مع طفلها، عليها العمل مع الطفل في الأقسام العلاجية تحت اشراف المعالج للتأكد من اتقانها وقدرتها على العمل مع طفلها بالشكل الصحيح بعد خروجه من المؤسسة.
- يتم تسليم البرنامج البيتي للمرافقة في اخر يوم للدخال بعد الساعة الثانية عشرة ظهراً.
- السهر مسموح فقط حتى الساعة العاشرة ليلاً.
- يمنع خروج المرافقة من المؤسسة بدون اصطحاب طفلها معها.
- في حالة خروج المرافقة وطفلها من المؤسسة على الأم التنسيق المُسبق مع الممرضة والالتزام بالعودة للمؤسسة قبل الساعة الخامسة مساءً.
- الخروج من المؤسسة يكون على مسؤولية المرافقة بشكل مطلق سواء مسؤوليتها عن طفلها أو مسؤوليتها الشخصية.
- على المرافقة الاهتمام بطفلها طيلة فترة الدخال وعدم تركه لوحده لمنع تعرضه للخطر حيث يجب ان يبقى تحت مراقبتها طيلة الوقت.
- استقبال الضيوف مسموح في غرفة الطعام فقط من الساعة الثانية بعد الظهر وحتى السادسة مساءً.



لائحة القوانين خلال التواجد في المؤسسة للمرافقين والمرافقات والمنتفعين

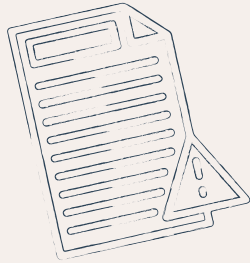
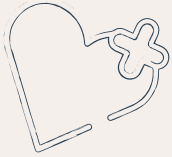
يرجى من المرافق الالتزام بقوانين مؤسسة الأميرة بسمة خلال فترة المكوث والتي تنص على ما يلي:

- يجب إغلاق جهاز الهاتف النقال خلال الجلسات العلاجية.
- ضرورة الالتزام بمواعيد الجلسات العلاجية وعدم التأخر.
- التركيز مع المعالج والطفل اثناء الجلسة العلاجية للتعلم والاستفادة.
- عدم الاكل قطعياً في داخل أقسام المؤسسة بما فيها قسم المتامة في القسم الداخلي ومرافق العلاج المختلفة حيث يسمح الأكل فقط في غرفة الطعام.
- يمنع التدخين نهائياً داخل مبنى المؤسسة، ويسمح فقط في الساحات الخارجية للمؤسسة.
- المحافظة على نظافة الأقسام العلاجية إضافة الى القسم الداخلي /المتامة، والمحافظة على نظافة الحمامات.



حقوق المنتفع

- الحصول على مستوى عالٍ من الرعاية الصحية المتكافئة بدون تمييز في العرق، الجنس، المستوى الاقتصادي، التعليمي والمعتقدات الديني أو الثقافي.
- الحصول على رعاية صحية تتسم بالمساواة والاحترام في بيئة نظيفة، آمنة ومتعاونه خاليه من جميع أشكال الاستغلال، الأهمال و/ أو الاعتداء.
- الحصول على المعلومات الضرورية اللازمة لإعطاء موافقة خطية حول عملية التقييم والعلاج عند الإدخال للمركز.
- تزويد المنتفع بالمعلومات الضرورية المتعلقة بحالته الصحية بشكل واضح ومفهوم.
- الحق بإعلام المنتفع، وإعطائه المشورة في حال اختياره للمشاركة في أبحاث قد تؤثر على صحته، وله الحق في الموافقة أو الرفض.
- الحق في رفض أو عدم الاستمرار في الرعاية الصحية المقدمه مع توضيح النتائج المترتبة على ذلك، ومسؤولياته والبدائل المتاحة.
- تقديم شكوى، تعليق أو اقتراح يتعلق بنوعيه الخدمات المقدمه.
- احترام خصوصيته أثناء تقديم الرعاية الصحية.
- السريه التامة عند التعامل مع ملفه الطبي.
- الحق في الحصول على مترجم اذا وجدت اللغة كعائق للتأكد من استيعابه لكل تفاصيل الرعاية الصحية المتعلقة بحالته.



معايير القبول والرفض

برنامج التأهيل الشامل

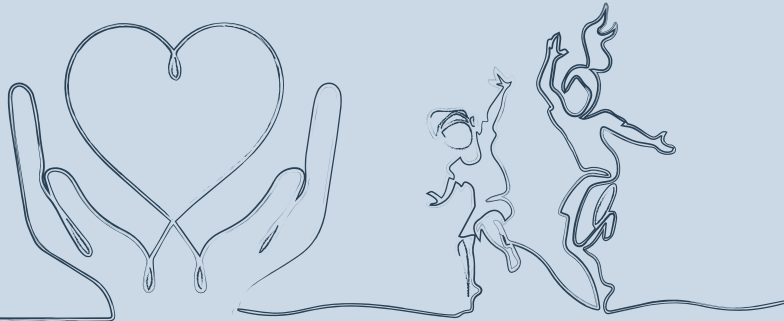
معايير القبول للدخول:

- العمر بين "يوم واحد - ١٥ سنة".
- ان يكون قد تم تقييم الطفل من قبل طبيب التأهيل الخاص بمؤسسة الأميرة بسمة بالقدس.
- وجود مُرافق من الأهل.
- ان يكون الطفل بحاجة لبرنامج متخصص من التأهيل/ اعادة التأهيل، ضمن مهجية فريق متعدد التخصصات.
- ان يكون الطفل مستقر صحيا، وقادر على تحمل برنامج علاج مكثف على الاقل لمدة ثلاثة ساعات يوميا.
- تعاون الأهل مع فريق التأهيل والعاملين في المؤسسة.
- مستقر طبياً في وقت القبول.
- احضار حوالة طبية.
- احضار جميع الفحوصات والتقارير الطبية المتعلقة بحالة المنتفع وتوفرها عند الدخول للمؤسسة.
- أن يلتزم المنتفع بالحضور بالموعد المُحدد.



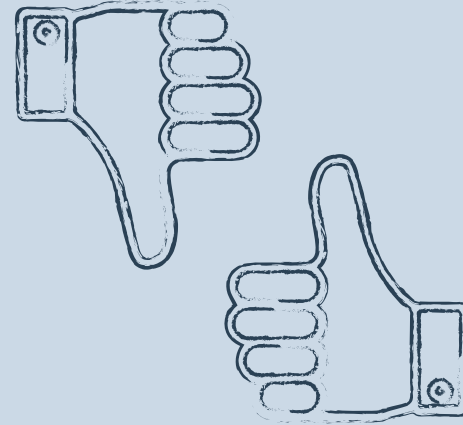
الوقاية لمنع حوادث السقوط

- عدم ترك الطفل لوحده (حتى للحظة واحدة) على سطح يمكن أن يقع عنه مثل السرير، الكنبة، العربة، طاولة الغيار.
- يجب رفع حاجز السرير أثناء وضع الطفل داخل السرير والامتناع عن وضع الطفل على سرير الأم.
- الحرص على ربط الطفل بالحزام الخاص بالكرسي لدى وضعه على الكرسي المتحرك أو كرسي الطعام.
- عدم السماح للأطفال بالوقوف على الكراسي والطاولات أو الأماكن المرتفعة.
- التقيد باستخدام الأدوات المُساعدة للمشي والتنقل والمناسبة للطفل بحسب تعليمات المُعالجين.
- يجب عدم السماح للأطفال الآخرين بحمل الطفل أو دفع عربته.
- استخدام كرسي الاستحمام المناسب للطفل حسب حجمه/ أو التأكد من وجود البساط المطاطي داخل الحمام لمنع التزلق من الدرج.
- عدم السماح للأطفال باللعب بالقرب من الدرج والمساحات الخارجية دون مرافق.
- ضرورة مرافقة الطفل عند استخدامه جوانب الجدران المساعدة الموجودة في الممرات والمرافق العامة.
- التقيد التام بتعليمات عملي النظافة والاشارات التحذيرية اثناء القيام بعملهم.



واجبات المنتفع

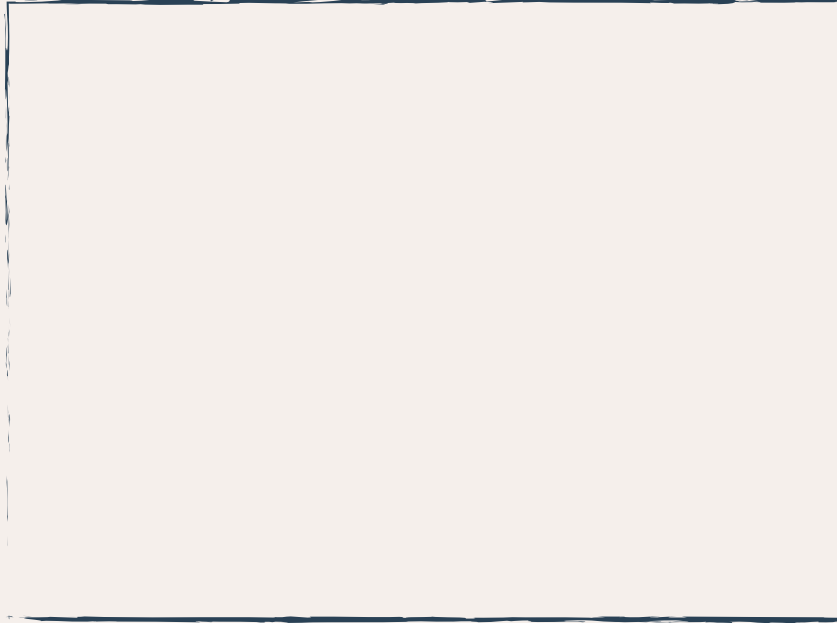
- اتباع القواعد والأنظمة المتفق عليها داخل المركز.
- الإنصياع لقوانين السلامة العامة ومن ضمنها عدم التدخين.
- التقيد بتعليمات المُعالج المتعلقة بحالته الصحية.
- تحمل المسؤولية في حال رفضه للخدمة الصحية المقدمة أو عدم التقيد بتعليمات المُعالج.
- تقديم كل المعلومات اللازمة والدقيقة حول وضع المنتفع الصحي.
- التبليغ عن أي مخاطر أو تغيّرات غير متوقعة في وضع المنتفع الصحي للمُعالج المسؤول.
- احترام خصوصية المنتفعين الآخرين.
- الأخذ بعين الاعتبار حقوق المنتفعين الآخرين والطاقم المهني في المركز.
- الالتزام بجميع المواعيد وفي وقتها المحدد مع إبلاغ المركز أو المُعالج في حال عدم التمكن من الحضور.



محطات النجاح والحب

الصقوا صورة تذكارية في مؤسسة الاميرة بسمة بالقدس.

واكتبوا اهم الاهداف العلاجية التي حققها طفلكم

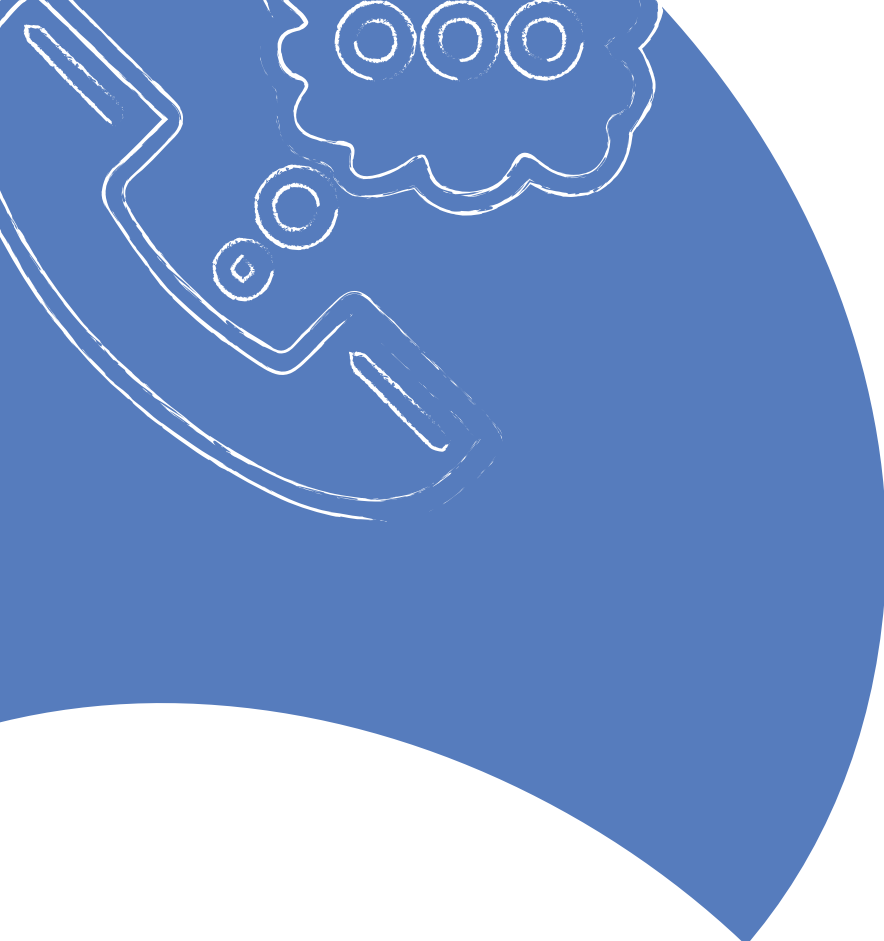


رضا المنتفعين

- المنتفع الكريم، لأنك من نسعى لارضائه بتقديم أفضل الخدمات المتوفرة لدينا ولتحقيق الأفضل دوماً، يسعدنا أن نساهم في تقييم جودة الخدمات المقدمة عن طريق الحرص على تعبئة استبيان رضا المنتفعين وذلك في اليوم الاخير من كل ادخال للمؤسسة، والتي سيتم مشاركتها معكم من قبل قسم الخدمة الاجتماعية في المؤسسة.



سأكون سعيداً بتعاونكم



للإستفسار و للمزيد من المعلومات:

الرجاء التواصل عبر الهاتف: 02-6283058 / فاكس: 02-6276793

البريد الإلكتروني info@basma-centre.org / الموقع الإلكتروني www.basma-centre.org